



ООО «ЛиК»

Лаборатория промышленной санитарии и экологии
Аттестат аккредитации № РОСС RU.0001.515795
193230, С-Пб, Октябрьская наб., д. 50, лит. А 16,
5 этаж, пом. 47 Н (12-18)
тел./факс 8-(812)-447-08-65/ e-mail: office@liklab.ru

ПРОТОКОЛ ИЗМЕРЕНИЙ УРОВНЕЙ ШУМА
№ 626-Ш от «27» апреля 2017 г.

1	Наименование и юридический адрес заказчика:	<i>ООО «АБЗ - ВАД», 160021, Вологодская область, г. Вологда, ул. Ананьинская, д. 4</i>		
2	Объект, где производились измерения:	<i>На границе санитарно-защитной зоны предприятий ООО «АБЗ - ВАД», Санкт-Петербург, ул. Репищева, д. 14, лит. АР</i>		
3	Цель исследований:	<i>Измерение уровней шума в санитарно-защитной зоне до начала сезона работы предприятия</i>		
4	Дата проведения измерений:	<i>04.04.2017 г., 14³⁰-15²⁰, 23⁰⁰-00⁰⁰</i>		
5	Нормативная документация:	<i>СН 2.2.4/2.1.8.562-96 «Шум на рабочих местах, в помещениях жилых и общественных зданий и территории жилой застройки». ГОСТ 23337-2014 «Шум. Методы измерения шума на селитебной территории и в помещениях жилых и общественных зданий». МУК 4.3.2194-07 «Контроль уровня шума на территории жилой застройки, в жилых и общественных зданиях и помещениях».</i>		
6	Средства измерений, сведения о поверке и погрешности:	<i>- шумомер-анализатор спектра, виброметр портативный «Октава-110А», зав. № А070719; предусилитель Р200, зав. № 061002, микрофон ВМК-205 №2824, свидетельство о поверке № 16/5064 до 07.07.2017 г.; - калибратор акустический «Защита-К», зав. № 93715, свидетельство о поверке №3/340-1455-16 до 24.07.2017 г.</i>		
7	Результаты проверки работоспособности СИ	<i>Перед проведением измерений, дБ</i>	<i>После проведения измерений, дБ</i>	<i>Отклонение, дБ</i>
		<i>94,0</i>	<i>94,0</i>	<i>0,0</i>
8	Основные источники шума	<i>- движение автомобильного транспорта по близлежащим предприятиям</i>		
9	Характеристика объекта:	<i>Контрольные точки: №1 – в восточном направлении от промышленной площадки предприятия (д. 23А по ул. Новосельковая); №2 – в юго-восточном направлении промышленной площадки (д. 14 литер А по ул. Васильковая). Микрофон ориентирован на территорию предприятия, высота точек измерений 1,5 м от уровня земли</i>		
10	Метеоусловия	<i>В дневное время (04.04.2017 г., 14³⁰-15²⁰): температура воздуха +7°C, влажность 64%, атмосферное давление 768 мм. рт. ст., скорость ветра до 2 м/с, без осадков. Измерения проводились с ветрозащитной насадкой на микрофоне. В ночное время (04.04.2017 г., 23⁰⁰-00⁰⁰): температура воздуха +6°C, влажность 66%, атмосферное давление 764 мм. рт. ст., скорость ветра до 4 м/с, без осадков. Измерения проводились с ветрозащитной насадкой на микрофоне</i>		
11	Результаты измерений шума представлены:	<i>См. таблицу №1</i>		
12	Точки измерений указаны (см. графический материал):	<i>Приложение № 1</i>		

Протокол № 626-Ш от 27.04.2017 г. составлен в двух экземплярах.

Копирование протокола, включая частичное, возможно только с разрешения ООО «ЛиК».

Общее количество листов 2, лист 1

Результаты измерений шума

Таблица 1

№ пп/по схеме	Показатель	Уровни звукового давления, дБ, в октавных полосах со среднегеометрическими частотами, Гц										Эквивалентные уровни звука L_{Aeq} , дБА	Максимальные уровни звука L_{Amax} , дБА
		31,5	63	125	250	500	1000	2000	4000	8000			
1	2	3	4	5	6	7	8	9	10	11	12	13	
Измерения уровней шума в дневное время (04.04.2017 г., 14³⁰-15²⁰)													
<i>Контрольная точка № 1. На границе санитарно-защитной зоны предприятия. Характер шума – непостоянный</i>													
1/1	$L_{изм}$	-	-	-	-	-	-	-	-	-	-	53	60
		-	-	-	-	-	-	-	-	-	-	53	59
		-	-	-	-	-	-	-	-	-	-	54	60
	$\bar{L}_{изм}$	-	-	-	-	-	-	-	-	-	53	60	
	$L_{фон}$	-	-	-	-	-	-	-	-	-	-	-	
	K_1	-	-	-	-	-	-	-	-	-	-	-	
	$\bar{L}_{изм.кор}$	-	-	-	-	-	-	-	-	-	53	60	
	U	-	-	-	-	-	-	-	-	-	1,6	1,6	
$\bar{L}_{изм.кор.} + U$	-	-	-	-	-	-	-	-	-	54,6	61,6		
<i>Контрольная точка № 2. На границе санитарно-защитной зоны предприятия. Характер шума – непостоянный</i>													
2/2	$L_{изм}$	-	-	-	-	-	-	-	-	-	-	54	60
		-	-	-	-	-	-	-	-	-	-	52	61
		-	-	-	-	-	-	-	-	-	-	53	61
	$\bar{L}_{изм}$	-	-	-	-	-	-	-	-	-	53	61	
	$L_{фон}$	-	-	-	-	-	-	-	-	-	-	-	
	K_1	-	-	-	-	-	-	-	-	-	-	-	
	$\bar{L}_{изм.кор}$	-	-	-	-	-	-	-	-	-	53	61	
	U	-	-	-	-	-	-	-	-	-	1,8	1,6	
$\bar{L}_{изм.кор.} + U$	-	-	-	-	-	-	-	-	-	54,8	62,6		
Измерения уровней шума в ночное время (04.04.2017 г., 23⁰⁰-00⁰⁰)													
<i>Контрольная точка № 1. На границе санитарно-защитной зоны предприятия. Характер шума – непостоянный</i>													
3/1	$L_{изм}$	-	-	-	-	-	-	-	-	-	-	44	57
		-	-	-	-	-	-	-	-	-	-	42	58
		-	-	-	-	-	-	-	-	-	-	43	58
	$\bar{L}_{изм}$	-	-	-	-	-	-	-	-	-	43	58	
	$L_{фон}$	-	-	-	-	-	-	-	-	-	-	-	
	K_1	-	-	-	-	-	-	-	-	-	-	-	
	$\bar{L}_{изм.кор}$	-	-	-	-	-	-	-	-	-	43	58	
	U	-	-	-	-	-	-	-	-	-	1,8	1,6	
$\bar{L}_{изм.кор.} + U$	-	-	-	-	-	-	-	-	-	44,8	59,6		
<i>Контрольная точка № 2. На границе санитарно-защитной зоны предприятия. Характер шума – непостоянный</i>													
4/2	$L_{изм}$	-	-	-	-	-	-	-	-	-	-	43	59
		-	-	-	-	-	-	-	-	-	-	44	58
		-	-	-	-	-	-	-	-	-	-	43	57
	$\bar{L}_{изм}$	-	-	-	-	-	-	-	-	-	43	58	
	$L_{фон}$	-	-	-	-	-	-	-	-	-	-	-	
	K_1	-	-	-	-	-	-	-	-	-	-	-	
	$\bar{L}_{изм.кор}$	-	-	-	-	-	-	-	-	-	43	58	
	U	-	-	-	-	-	-	-	-	-	1,6	1,8	
$\bar{L}_{изм.кор.} + U$	-	-	-	-	-	-	-	-	-	44,6	59,8		

Примечание к таблице 1: $L_{изм}$ – измеренные уровни звука; $\bar{L}_{изм}$ – средние уровни звука; $L_{фон}$ – измеренные фоновые уровни звука; K_1 – коррекция на влияние фонового шума; ($\bar{L}_{изм.кор.} = \bar{L}_{изм} - K_1$) – откорректированные средние уровни звука; U – расширенная неопределенность измерений; ($\bar{L}_{изм.кор.} + U$) – оценочные уровни звука

Ответственный за оформление протокола:

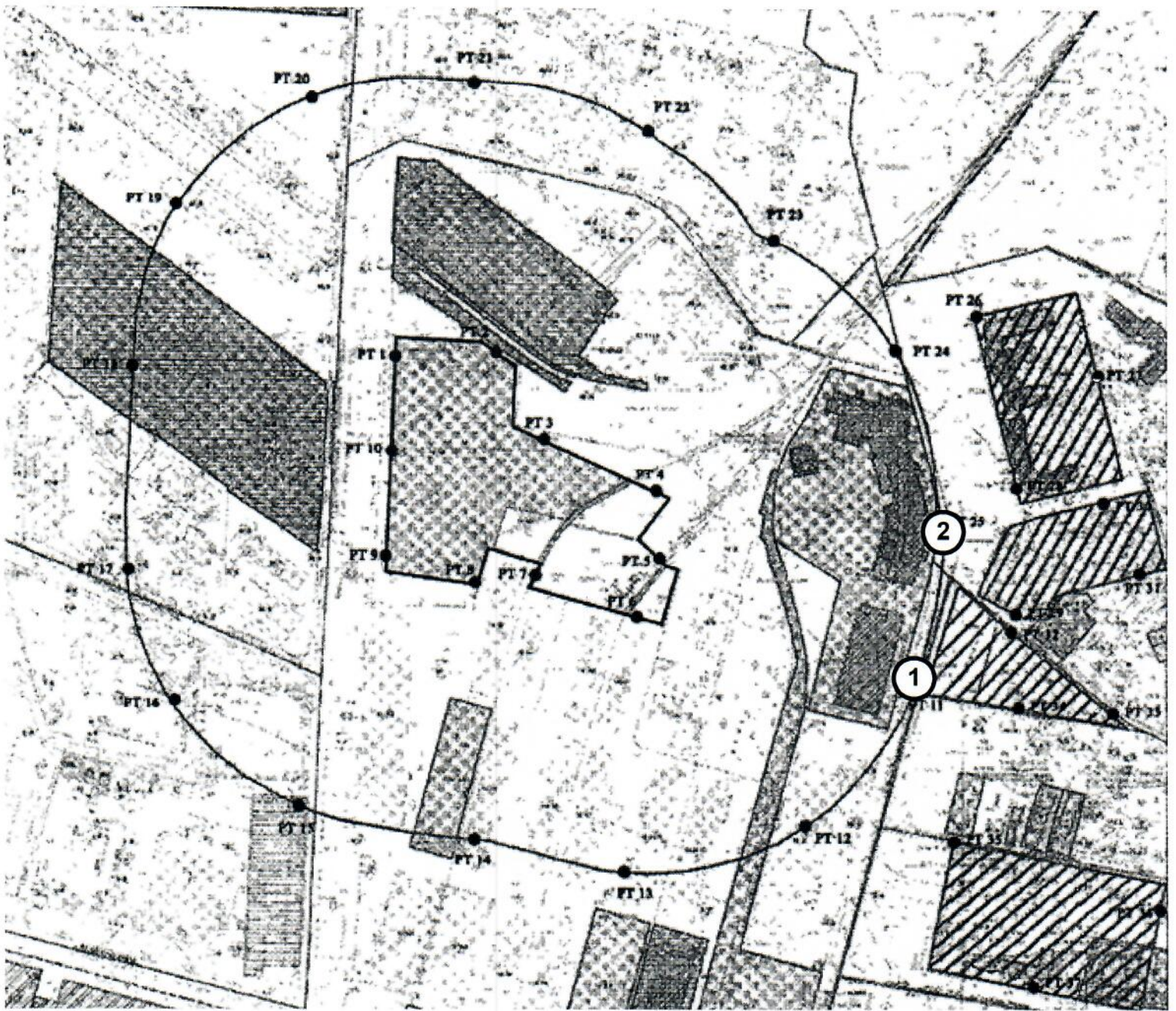
Начальник ЛПСиЭ:



В. В. Булатов

С. И. Гордая

**Ситуационный план расположения промышленной площадки ООО «АБЗ - ВАД»,
по адресу: г. Санкт-Петербург, ул. Репищева, д. 14, лит. АР**



① ② - точки проведения измерений